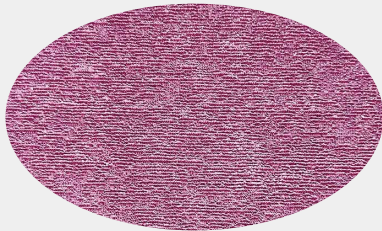




FALL WINTER

2024-25
FALL-WINTER
huey WETSUITS

MATERIAL INFORMATION



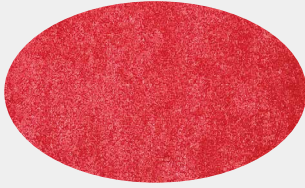
AIR SHOOT (エアシュート) NEW

ナイロン特有の「しなやかさと伸び」とポリエステル特有の「速乾性と耐久性」とを高次元で融合したショートパイル素材です。ポリエステル部分の中空糸構造が軽量化と保温性の向上に貢献しています。裏地の毛足はD-MAXやVERY DRYより短く、SUPER NESLよりも長い為、保温性と機動性のバランスの中間に位置付けされた新素材です。1～2時間程度の入水時間の場合や初冬、春先のライトセミドライスーツとしてお勧めです。NES-DUAL以外のモデルに厚さ4x3mmでラインナップされています。(詳細は後記5ページをご覧ください。)



D-MAX

起毛部分に採用されている中空スパンデックス糸繊維が多量の空気を取り込み熱気を保持する事で、極寒の海でも快適に着用する事が出来、長い毛足の起毛面は高い吸水拡散能力と速乾力が特徴の常に”サラッ”とした着心地を提供してくれる保温性、伸縮性、速乾性、軽量性に優れた最高級起毛素材です。



VERY DRY

エアロカプセル中空糸の保温力と軽さと乾きの良さにナイロン66の肌触りの良さを融合させた「保温性」「軽量感」「速乾性」「伸縮性」に優れた高機能起毛素材です。肌が触れる起毛表面に改良を加えさらにシルキーなタッチに仕上がりました。



タフジャージ

「伸縮性」「運動性」「耐摩耗性」に優れたジャージ素材のヒザパットです。全てのモデルに標準で装備されています。



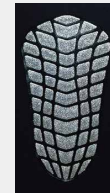
PS-REFLEX

近年のドライスーツ系などの水密性の高いスーツに要求される「耐久性」「軽さ」「柔らかさ」「適度の保温性」「適度の伸縮性」を兼ね備えた両面ジャージ素材です。NES-DUALに標準採用されています。



SUPER NESL

シルクのような極上の肌触りと着ている事を忘れる程の柔らかさと伸びの凄さが特徴の、着ても動いても極楽な最軽量、超伸縮スーパーマテリアルです。各モデルの特に伸縮が必要とされるパネルやカラー展開が必要とされるパネルに使われています。



シリコンシルバー

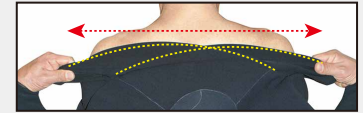
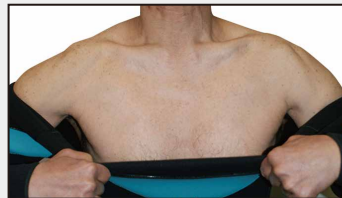
「耐摩耗性」に優れたスタイリッシュで高級感の有るシルバー色のヒザパットです。ヒザパットにアクセントが欲しい方にお勧めです。(NES-DUAL以外のモデルに有料オプション¥3,300.UP税込)

TECHNOLOGY INFORMATION



ロングジップチェストエントリー

胸元にストレッチロングファスナーを配置し、大きな開口部でのイージーな着脱が可能となったチェストエントリーシステムです。また、背中部分は生地接着と縫製と、ほんの少しの補強素材のみで構成され、ファスナーやベルクロなどが無い為、着用時の動きやすさ、防水性にも優れたストレスフリーな仕様となっています。(LCZ-CROSSOVERに標準装備)



①前のインナーネックをかぶる ②インナーネックを開口部の中に入れて整える ③後から OUTERネックをかぶり止める

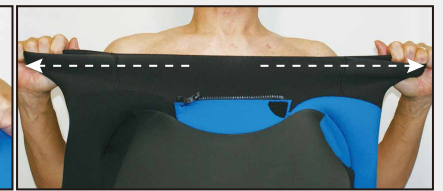
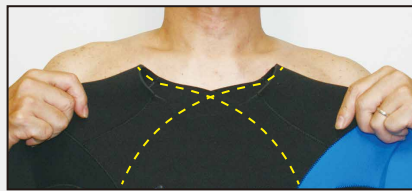
クロスオーバーシステム

前と後から2枚のネックパネルを交互に装着する事でハードなコンディションでも高い防水性能と運動性を実現したダブルネックシステムです。(LCZ-CROSSOVER, RAY-CROSSOVER, ASYME-CROSSOVERに標準装備)



チェストジップクローザー

アウターネックを胸元のオープンタイプショートファスナーで開閉する人気上昇中のクローザーシステム。より素早い、確実に安定した開閉性が特徴。(ASYME-CROSSOVERに標準装備)



バッククロスエントリーシステム

本体開口部の高伸縮素材パネルを背中でもクロスさせる事で大きな開口部を確保することができ、よりストレス無くスムーズな着脱が可能になったジップレスモデルのエントリーテクノロジーです。(LCZ-CROSSOVER, RAY-CROSSOVER, ASYME-CROSSOVERに標準装備)



ベルクロクローザー

アウターネックを胸元のベルクロ(マジックテープ)で開閉するクローザーシステム。首と肩にかかるテンションをベルクロを止める位置ずらす事で微調整が可能です。(RAY-CROSSOVERに標準装備)



バリアジップインナーネック

背中ファスナータイプのファスナー裏当てにインナーネックと一体化した防水バリアを装着。ノーナルファスナーでありながら、防水ファスナー同等の高い防水性と、首からの浸水をシャットアウトする高機能テクノロジーです。(RAY-ZIPに標準装備)

JERSEY & STITCH COLOR SELECT

○・・・選択可 ×・・・選択不可

		LCZ・ASYMME・NES-ONE 共通	NES-DUAL	RAY	全モデル共通
		ライン部分はカラー選択可 ベース部分はブラック限定		ブラック限定	ステッチカラー
ブラック		○	○	○	○
ホワイト		○	○	×	○
ダークグレー		○	○	×	○
SKグレー		○	○	×	○
ネイビー		○	○	×	○
ロイヤルブルー		○	○	×	○
スレート		○	×	×	○
ブルー		○	×	×	○
ターコイズ		○	×	×	○
レッド		○	○	×	○
オレンジ		○	×	×	○
ダークグリーン		○	×	×	○
オリーブ		○	○	×	○
マッド		○	○	×	○
ワイン		○	×	×	○
マルベリー		○	×	×	○
ラベンダー		○	×	×	○
グリーン		○	○	×	○
Kピンク		○	×	×	○
Kオレンジ		○	×	×	○
Kグリーン		○	×	×	○
Kイエロー		○	×	×	○
フロスタッシュ		○	×	×	×
フロストグレー		○	×	×	×
フロストネイビー		○	×	×	×
フロストブルー		○	×	×	×
フロストレッド		○	×	×	×
レインボー		×	×	×	○

※カラーによっては各素材の違いで若干、色や風合いに誤差が生じる場合があります。

PRINT JERSEY

プリントジャージ”カモフラ柄”2色をラインナップ。際立つ個性を引き出してくれる柄ジャージです。各モデルの下記イラストのパネルに有料オプションとして選択することができます。



カモフラブルー



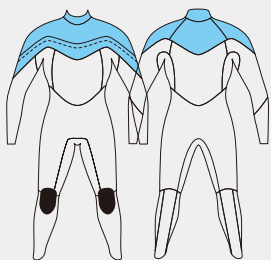
カモフラグレー



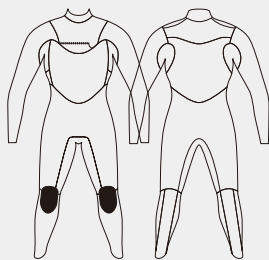
	首パネルのみ	首+フラップ	長袖片側	ヒザ下片側	フクラハギ片側
LCZ-CROSSOVER	×	¥12,100.	×	×	×
RAY-CROSSOVER	×	×	×	×	×
ASYMME (MOVE)	¥2,200.	¥7,700.	¥7,700.	¥4,400.	¥2,200.
ASYMME (HEAT)	¥2,200.	¥7,700.	×	¥4,400.	¥2,200.
RAY-ZIP	×	×	×	×	×
NES-DUAL	×	×	¥2,200. (手首片側)	¥2,200. (足首片側)	×
NES-ONE	×	×	¥7,700. (ワキ片側)	¥4,400.	¥2,200.

価格はすべて税込表示

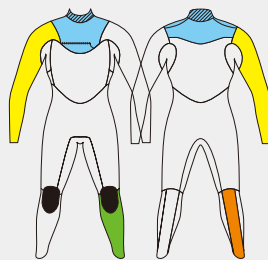
*プリントジャージは使用するパネルの大きさによって価格が変わります。下記イラストのパネル以外に使用を希望される場合は当社までお問い合わせください。プリントジャージの裏地は伸縮ジャージとなり保温起毛生地では有りません。



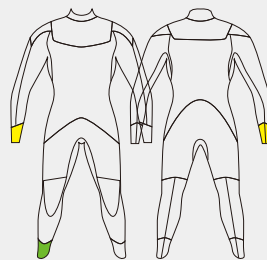
LCZ-CROSSOVER



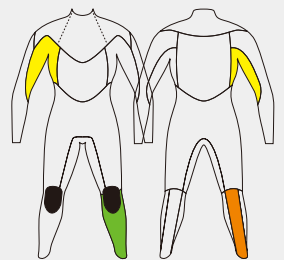
RAY-CROSSOVER & ZIP 設定無し



ASYMME-CROSSOVER



NES-DUAL



NES ONE

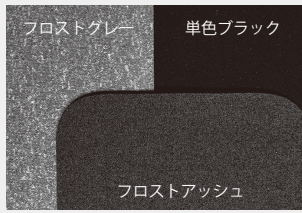
※写真及びイラストのカラーは印刷の都合上実際のカラーと多少異なる場合があります。

FROST COLOR JERSEY

好評の霜降り調カラージャージ

絶妙な杳柄の風合いが特徴の新しいトレンドになりつつあるハイレッチジャージです。
通常のカラージャージとは一味違ったシックで高級感の有る霜降り系カラージャージです。

RAY と NES-DUAL を除く各モデルのカラージャージの選択が可能なラインパネル部分に指定できます。



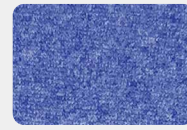
フロスタッシュ



フロストグレー



フロストネイビー



フロストブルー



フロストレッド

MARK COLOR SELECT

すべてのモデルでレギュラーマークかスクリプト1のどちらかのマークグループが選択可能で、もちろんマークのカラーもAカラー部分、Bカラー部分ともに指定していただけます。

レギュラーマーク



※ hマークとポイントマークは特に指定が無い限り、Aカラーとなります。

スクリプト1



各モデルのマークはAカラー部分、Bカラー部分の2配色の選択が出来ます。

マークの下地となるジャージカラーやステッチカラーを念頭に、下記14色の中から好きな組合せをお選び下さい。もちろんAカラー部分、Bカラー部分同色も可能です。

マークの追加は1ヶ所¥880。(税込)となります。(追加する位置、大きさによってはご希望に添えない場合も有ります。)上記マークの大きさはイメージです。ウエットスーツのモデルや作成するサイズによって多少異なります。

■ Aカラー部分

■ Bカラー部分



ブラック



ホワイト



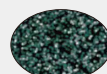
シルバー



ゴールド



ライトブルー



グリッター
ブラック



グリッター
ホワイト



グレー



ラベンダー



レッド



Kオレンジ



Kイエロー



Kピンク



Kグリーン



カモフラ

CUTTING STICKER

価格はすべて税込表示

展開色は全11色。

COLOR



ブラック



ホワイト



レッド



ゴールド



シルバー



スカイ
ブルー



オレンジ



レモン



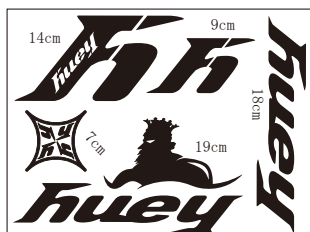
フレッシュ
グリーン



ピンク



グレー



ロゴマークシートセット ¥1,100.



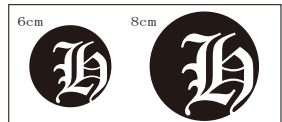
ロゴマーク ¥660.



“h” マーク ¥660.



スクリプト文字 ¥550.



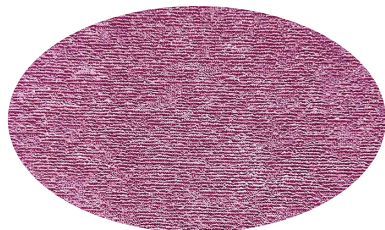
スクリプト丸2面 ¥550.

※写真及びイラストのカラーは印刷の都合上実際のカラーと多少異なる場合があります。

AIR SHOOT (エアシュート) LINEUP

メンズオーダー対応

レディースオーダー対応



AIR SHOOT (エアシュート)

ナイロン特有の「しなやかさと伸び」とポリエステル特有の「速乾性と耐久性」とを高次元で融合したショートパイル素材です。ポリエステル部分の中空糸構造が軽量化と保温性の向上に貢献しています。

起毛の毛足はD-MAXやVERY DRYより短く、SUPER NESLよりも長い為、保温性と機動性のバランスの中間に位置付けされた新素材です。1～2時間程度の入水時間の場合や初冬、春先のライトセミドライスーツとしてお勧めです。

下記モデルに生地厚4mm(ベース部分) x 3mm(ウデ、ワキ、首、他) 限定で対応可能です。

LCZ-CROSSOVER



★4 x 3mm ¥97,000. (税込¥106,700.)

・このモデルの詳細は6ページをご覧ください。

ASYMME-CROSSOVER



※上記イメージ画像はMOVEです。HEATでのオーダー対応も可能です。

★4 x 3mm ¥94,000. (税込¥103,400.)

・このモデルの詳細は8ページをご覧ください。

RAY-CROSSOVER



★4 x 3mm ¥91,000. (税込¥100,100.)

・このモデルの詳細は7ページをご覧ください。

RAY-ZIP



★4 x 3mm ¥88,000. (税込¥96,800.)

・このモデルの詳細は9ページをご覧ください。

LCZ-CROSSOVER

メンズオーダー対応

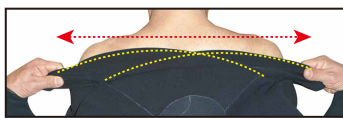
レディースオーダー対応

エルシーゼット クロスオーバー - ロングジップチェストエントリーセミドライ

胸元にストレッチロングファスナーを配置し、大きな開口部でのイーザーな着脱が可能となったチェストエントリーシステムです。また、背中部分は生地接着と縫製と、ほんの少しの補強素材のみで構成され、ファスナーやベルクロなどが無い為、着用時の動きやすさ、防水性にも優れたストレスフリーな仕様となっています。



ロングジップチェストエントリー



バッククロスエントリーシステム



クロスオーバーシステム



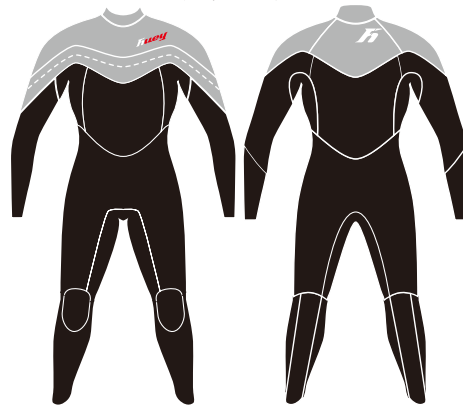
ライン：ブラック
ステッチ：ブラック
マーク/スクリプト1 A部分：ホワイト
B部分：ホワイト
下半身指定：ジャージ



このモデルは下半身の表地がラバー（マタマチパネルを除く）か、ジャージかを選択できます。

[カラー&マークイメージ]-----

レギュラーマーク



スクリプト1



注：ファスナーの取扱いについて・・・このモデルに使用されているファスナーは着用感を高める為に目の細かい繊細なファスナーを使用しています。着脱時には確実に開端点と閉端点まで開け閉めして下さい。また過度に無理な力をかけると破損の原因となる場合が有ります。

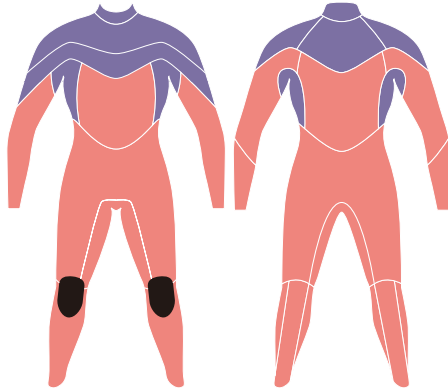
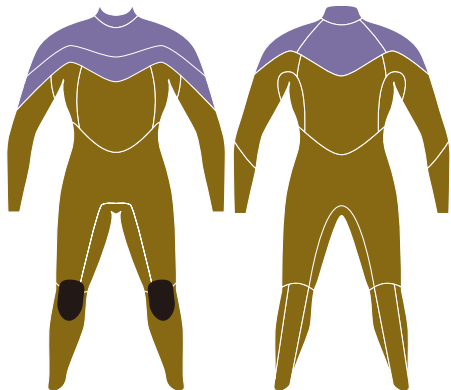
[裏地イメージ]-----



D-MAX



VERY DRY



★5 x 3mm ¥104,000. (税込¥114,400.)

★3 x 3mm ¥101,000. (税込¥111,100.)

★5 x 3mm ¥90,000. (税込¥99,000.)

★3 x 3mm ¥87,000. (税込¥95,700.)

D-MAX

VERY DRY

SUPER NESL

・フルオーダー料 ¥8,800. (税込)

・ヒジパット ¥3,300. (税込)

・シリコンシルバーヒザパット ¥3,300. (税込)

○オーダー時：既製サイズ4箇所まで±4cm以内の修正はオーダー料無料です。

RAY-CROSSOVER

メンズオーダー対応

レディースオーダー対応

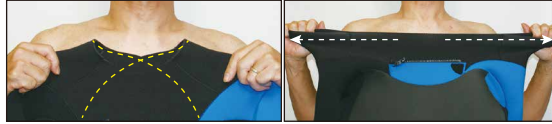
レイ クロスオーバー - ジップレスセミドライ

ラバー部分を多用したオールブラックモデル

ベルクロクローザー



バッククロスエントリーシステム

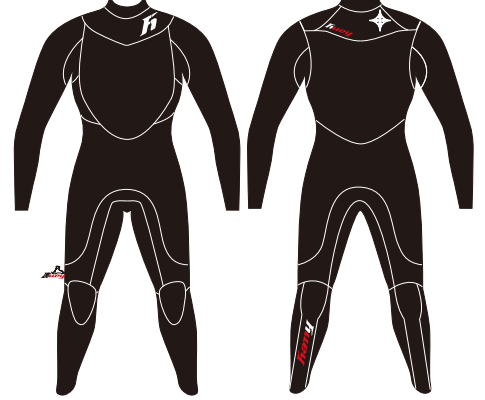


クロスオーバーシステム



[カラー&マークイメージ]-----

レギュラーマーク



スクリプト1



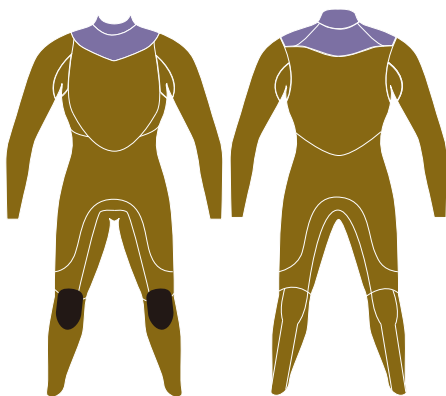
ライン：設定無し
ステッチ：ブラック
マーク/スクリプト1 A部分：ホワイト
B部分：ホワイト

※ヒザ下パネルを表ジャージに変更することも可能です。

[裏地イメージ]-----



D-MAX



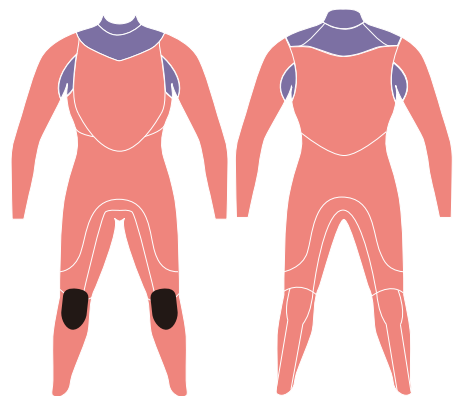
★5 x 3mm ¥98,000. (税込 ¥107,800.)

★3 x 3mm ¥95,000. (税込 ¥104,500.)

D-MAX



VERY DRY



★5 x 3mm ¥84,000. (税込 ¥92,400.)

★3 x 3mm ¥81,000. (税込 ¥89,100.)

VERY DRY

SUPER NESL

・フルオーダー料 ¥8,800. (税込)

・ヒジパット ¥3,300. (税込)

・シリコンシルバーヒザパット ¥3,300. (税込)

○オーダー時：既製サイズ4箇所まで ± 4 c m以内の修正はオーダー料無料です。

ASYMME-CROSSOVER -MOVE-HEAT

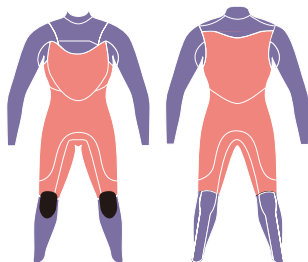
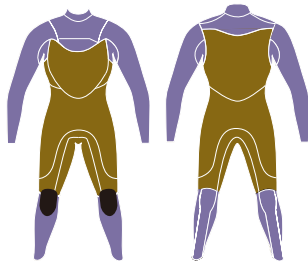
メンズオーダー対応

レディースオーダー対応

アシメ クロスオーバー - チェストジップセミドライ ウデパネルが超伸縮カラージャージかブラックラバー起毛保温素材かチョイスが可能

[裏地イメージ]-----

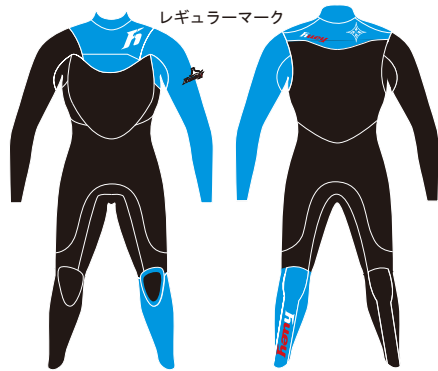
[カラー&マークイメージ]-----



D-MAX

VERY DRY

SUPER NESL

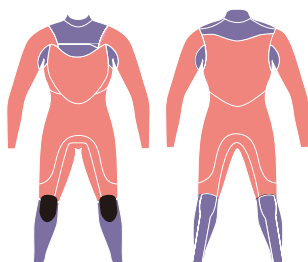
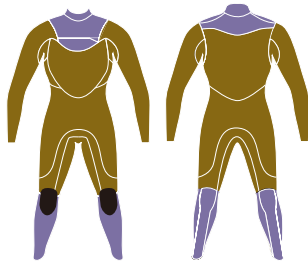


ASYMME-CROSSOVER-MOVE (ムーブ)

ウデ、ワキのパネルに超伸縮素材 SUPER NESL ジャージを使用し、左ウデ、左ワキにカラージャージの選択が可能。運動性とファッション性を重視したい方にお勧めのタイプです。

[裏地イメージ]-----

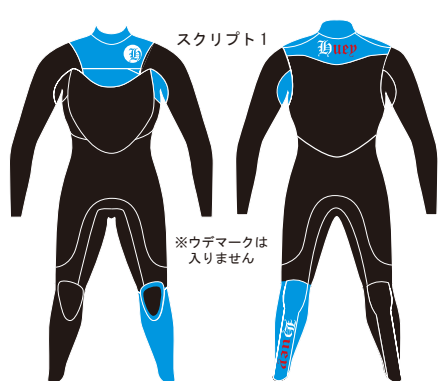
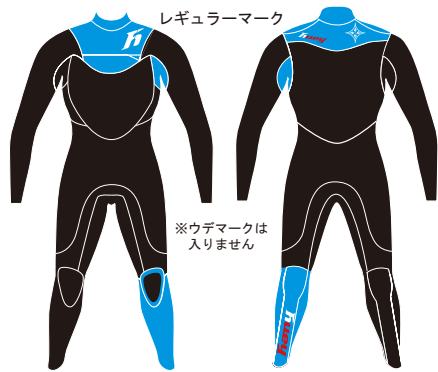
[カラー&マークイメージ]-----



D-MAX

VERY DRY

SUPER NESL



ASYMME-CROSSOVER-HEAT (ヒート)

ウデパネルに起毛保温素材 D-MAX または AIR THERMO を使用した保温性を重視したい方にお勧めのタイプです。ウデパネル表地はブラックラバー限定となります。



D-MAX

(2タイプ共通価格)

★5 x 3mm ¥101,000.
(税込 ¥111,100.)

★3 x 3mm ¥98,000.
(税込 ¥107,800.)



VERY DRY

(2タイプ共通価格)

★5 x 3mm ¥87,000.
(税込 ¥95,700.)

★3 x 3mm ¥84,000.
(税込 ¥92,400.)

- ・フルオーダー料 ¥8,800. (税込)
- ・ヒジパット ¥3,300. (税込)
- ・シリコンシルバーヒザパット ¥3,300. (税込)

○オーダー時：既製サイズ4箇所まで ±4 cm以内の修正はオーダー料無料です。

チェストジップクローザー



バッククロスエントリーシステム



クロスオーバーシステム



メンズオーダー対応

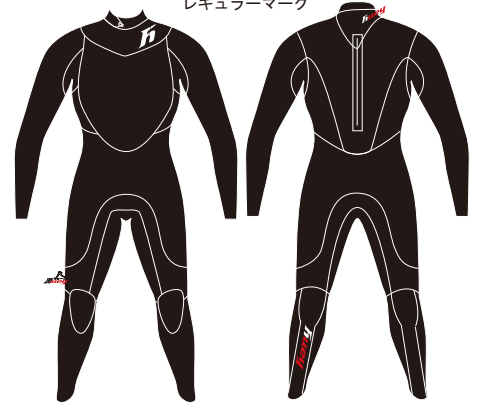
レディースオーダー対応



バリアジップインナーネック

[カラー&マークイメージ]-----

レギュラーマーク



スクリプト1



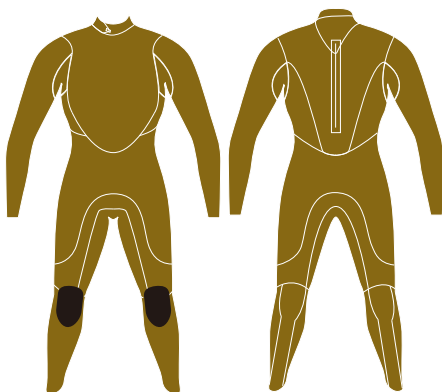
ライン：設定無し
ステッチ：レッド
マーク / レギュラーマーク A部分：レッド
B部分：レッド

※ヒザ下パネルを表ジャージに変更することも可能です。

[裏地イメージ]-----



D-MAX



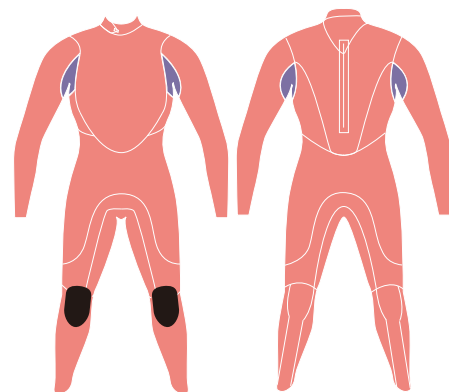
★5 x 3mm ¥95,000. (税込 ¥104,500.)

★3 x 3mm ¥92,000. (税込 ¥101,200.)

D-MAX



VERY DRY



★5 x 3mm ¥81,000. (税込 ¥89,100.)

★3 x 3mm ¥78,000. (税込 ¥85,800.)

VERY DRY

SUPER NESL

・フルオーダー料 ¥7,700. (税込)

・ヒジパット ¥3,300. (税込)

・シリコンシルバーヒザパット ¥3,300. (税込)

○オーダー時：既製サイズ4箇所まで ± 4 c m以内の修正はオーダー料無料です。

動きやすさで高い評価を得ている NES-ONE をベースに海水の進入口となる首・手首・足首を二重構造にし、さらに手首と足首には取り外し可能なベルクロを標準で装備。動きやすさはそのままに、ドライスーツ同等の防水性を高めたスーツに仕上げました。

あえてオールジャージ（ベース 4mm x ウェブ・ワキ 3mm の設定）でブーツ一体型にしなかった訳は、

- ・スーツの耐久性が増し、メンテナンスが楽になる事
- ・ブーツ（もしくはグローブ）を必要としない時期でも快適に使用でき、使用できる期間が延びる事
- ・通常のスーツのように水洗いが簡単で、乾きも早く、汗などのいやな臭いや汚れが解消され清潔が保てる事
- ・厳冬期には市販のブーツやグローブ、インナーズーツを併用する事で高い防水性と保温性が得られる事

などの理由から、その結果、使いまわしの良い、汎用性の高いスーツとなっています。



デュアルネック



ライン：レッド
ステッチ：ラベンダー
マーク/スクリプト1
A部分：ホワイト
B部分：レッド

注：本製品に装備されるベルトは手首用2本、足首用1本です。（リーシュコードを装着する側の足首はベルト不要の為）



タフジャージヒザパット



デュアルリスト



デュアルアングル

[カラー&マークイメージ]-----



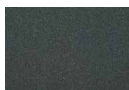
レギュラーマーク

*本製品の着脱方法はアウターネックフラップの着脱以外は NES-ONE と同様です。NES-ONE ページの着脱方法を参照して下さい。ラッシュガード等の表面滑りの良いインナーを着用するとより着脱がスムーズに行なえます。

*本製品は完全防水を保証するドライスーツではありません。浸水の程度には個人差が有ります。正確な採寸で体型に合ったスーツをていねいに正確に着用して下さい。

*ブーツ、グローブを併用する事でより高い防水性が得られます。水密性の低い（ピンホール等、穴のあいている）物を使用しますとスーツ内への浸水が多くなる場合があります。

[裏地イメージ]-----

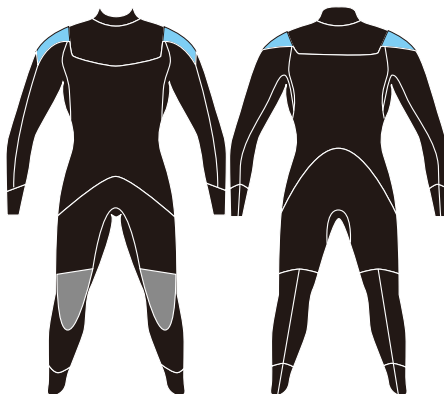


PS-REFLEX (両面ジャージ)

★4 x 3mm
¥102,000. (税込 ¥112,000.)

- *ベルト手首用2本、足首用1本付
- *ブーツ・グローブは付属していません。

- ・フルオーダー料
¥8,800. (税込)
- ・ヒザパット
¥3,300. (税込)



スクリプト1

○オーダー時：既製サイズ4箇所まで ±4 cm 以内の修正はオーダー料無料です。

PS-REFLEX

TOUGH-JERSEY

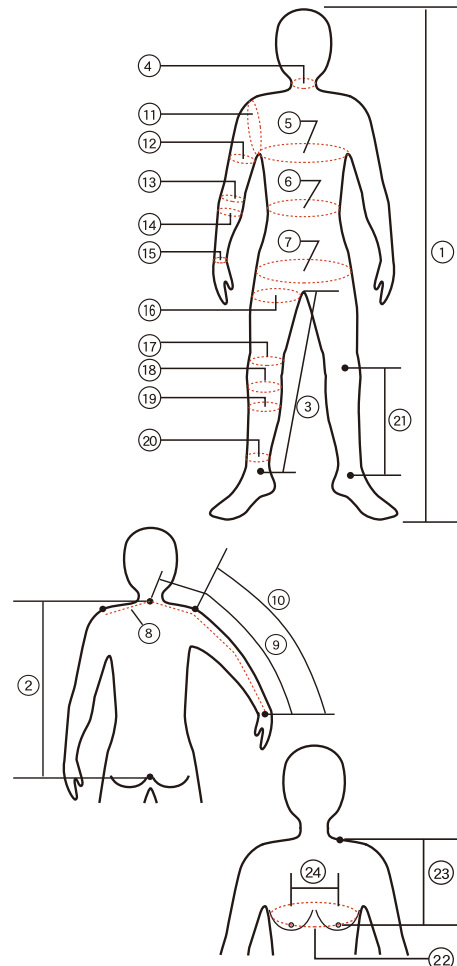
STRETCH MATERIAL

注：このスーツの特性上、腕回りと胸回りは多少オーバーサイズに作られています。

注：体型が身長に対して太目の方（たとえば身長がMサイズで体重がXLサイズ以上などの、身長：体重の格差が2サイズ以上離れる体型）のオーダーはお受けできない場合があります。詳しくは取扱店または当社までお問合わせ下さい。

SIZE CHART

SIZE		Men's					Lady's				採寸注意事項
NO	採寸箇所	S	M	ML	L	XL	S	M	ML	L	
1	※身長	163	167	172	177	183	153	158	162	166	正確に
2	※背丈	62	64	66	69	71	56	58	60	61	ケイツイ〜尾テイ骨まで
3	マタ下	67	69	72	75	78	62	64	66	67	足の付根〜クルブシまで
4	首囲	34	35	36	37.5	39	30	31	32	33	最細部
5	胸囲	86	88	92	96	100	79	82	84	86	脇の下を水平に
6	腹囲	69	71	74	77	81	60	62	64	65	へその上の最細部
7	尻囲	83	85	88	92	96	84	87	89	91	尻の最大部
8	肩幅	40	41	43	45	46	38	39	40	41	肩骨先端〜ケイツイ〜肩骨先端
9	ユキ丈	70	72	75	78	80	68	70	72	73	ケイツイ〜肩骨先端〜手首
10	ソデ丈	50	51	53	55	57	48	50	51	52	肩骨先端〜手首
11	腕付根	37	38	40	42	43	33	34	35	36	腕付根部分の周囲
12	大腕部	26	27	28	29	31	22	24	25	26	上腕の最大部
13	肘囲	23	24	25	26	27	20	22	23	24	肘の最細部
14	下ハク囲	24	25	26	27	28	21	23	24	25	下腕の最大部
15	手首囲	15	15.5	16	17	17.5	14.5	15	15.5	16	最細部
16	太モモ囲	48	50	52	54	56	46	48	50	52	足の付根最大部
17	膝上囲	34	35	36	38	39	33	34	35	36	皿の上最細部
18	膝下囲	31	32	33	34	35.5	30	31	32	33	皿の下の最細部
19	フクラハギ	33	34	35	36	38	32	33	34	35	最大部
20	足首囲	19.5	20	21	22	23	19	20	20.5	21	最細部
21	スネ長	37	38	40	42	43	36	37	38	39	膝関節の横〜クルブシ中心
	※体重	52~55	54~60	60~66	66~72	70~76	42~46	45~51	48~54	52~58	正確に
		レディース	22	バスト	80	83	85	87			
		レディース	23	乳下り	22	22	23	23			
		レディース	24	乳頭間	16	17	18	19			



※採寸治具を使用した新背丈ではありませんのでご注意ください。
 ※採寸は裸に近い状態で自然体で正確に測定して下さい。
 ※きつ過ぎず、ゆる過ぎず身体にメジャーを這わせるように測定して下さい。
 ※身長・体重はオーダー用紙記入の際、必ず記入して下さい。

※お客様の測定値と上記サイズチャートを見比べて
 大きくサイズが違う場合は再度測り直して下さい。

ACCESSORIES

ネックベルト ¥1,650. (税込)



ドルフィンスルーやワイプアウト時に首からの浸水を防止するベルクロバンド。フリーサイズ1本入り



リスト&アングルストラップ



手首、足首からの浸水やウエットスーツのめくれ上がりを防止するベルクロバンド。グローブ、ブーツを使用しない時でも威力を発揮します。



手首用25mm巾2本 / 足首用30mm巾2本セット

・ノーマルタイプ ¥1,980. (税込)

・FLEXタイプ ¥2,420. (税込)
 (ベルトの一部がゴムになっているので適度な伸縮が有り、手首や足首の動きを妨げません。)

ホットカプセルチタンスパッタリング起毛インナーウェア



チタンスパッタリング加工を特殊気密起毛に施し、非常に優れた保温・温熱・蓄熱機能を発揮。また、抗菌防臭加工により嫌なムレ臭いや雑菌の増殖を抑制してくれる効果も有るあらゆる面に優れた高伸縮起毛インナーです。

サイズ (各アイテム共通) : メンズ S/M/L/LL/3L レディース S/M/L カラー : ブラック



ショートジョン ¥15,400. (税込)



ロングスリーブ ¥13,200. (税込)

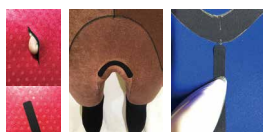


ショーツリーブ ¥11,000. (税込)



ショーツパンツ ¥12,100. (税込)

ウエットスーツリペアテープ (補修・補強・防水)



家庭用アイロンでウエットスーツやサーフブーツ・サーフグローブ・サーフキャップ等の補修・補強・防水加工が簡単に出来る熱圧着型テープ。

※切れ目、裂け目の補修に
 ※縫い糸のほつれ止めに
 ※浸水が気になる部分の防水処理に
 ※接着部分の補修に



15mm幅×3m巻 ¥1,650. (税込)

ネオプレーンキーケース ¥1,540. (税込)



四角型



ウエットスーツリペアキット ¥1,650. (税込)

ウエットスーツボンドとネオプレーン生地とアイロン転写補強シートがセットになった簡易修理キットです。



ウエットスーツボンド



¥990. (税込)
 チューブ20g入り



huey WETSUITS

LEG co.,Ltd. 2-27-5 Higashi-Nippori Arakawaku Tokyo
Tel 03-6673-5446 Fax 03-3805-5515
info@leg.co.jp <http://www.leg.co.jp>



- 製品の仕様及び価格は予告なく変更される場合があります予めご了承下さい。
- 製品写真及びイラストカラーは印刷の都合上、実際のカラーと多少異なる場合があります。